

## Tennis 2 courts mh15 am4 aa4

Tenniscourt - 2 courts - corner

Dimensions: 36.57m x 34.26m

Mounting height: 15m

Number of poles: 4

Number of fixtures: 4

Lighting class: EN-12193 class II

Horizontal illuminance in use = 300 lux

Uniformity  $E_{hmin}/E_{hgem}$  = 0.4 and 0.7

AAA-LUX LED luminaire used: 4 x WS1506

IES files v6.0.0 - date: 20 December 2018

The nominal values shown in this report are the result of precision calculations, based upon precisely positioned luminaires in a fixed relationship to each other and to the area under examination. In practice the values may vary due to tolerances on luminaires, luminaire positioning, reflection properties and/or electrical supply. Tolerated differences are defined in EN-12193 clause 5.4 with a maximum of 10%.

Datum: 16.01.2019

Operator: Sales

AAA-LUX  
Fijenhof 4  
5652 BJ EINDHOVEN  
The Netherlands

Operator Sales  
Telefoon  
Fax  
e-Mail

## Inhoudsopgave

<b>Tennis 2 courts mh15 am4 aa4</b>	
Voorblad project	1
Inhoudsopgave	2
<b>AAA-LUX WS1506 v6.0.0</b>	
Gegevensblad armaturen	3
<b>Tennis 2 courts mh15 am4 aa4</b>	
Stuklijst armaturen	4
Armaturen (positieschema)	5
Sportarmaturen (coördinatenlijst)	6
<b>Buitenvlakken</b>	
<b>Court 1 TA</b>	
Isolijnen (E, horizontaal)	7
<b>Court 1 PA</b>	
Isolijnen (E, horizontaal)	8

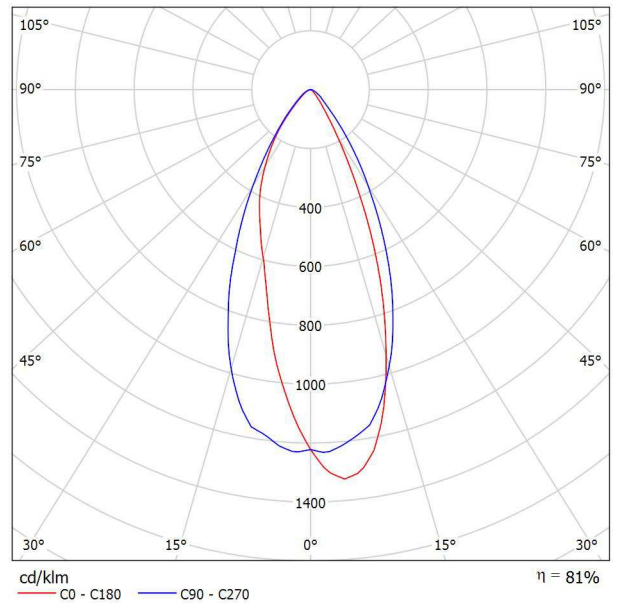
AAA-LUX  
Fijenhof 4  
5652 BJ EINDHOVEN  
The Netherlands

Operator Sales  
Telefoon  
Fax  
e-Mail

## AAA-LUX WS1506 v6.0.0 / Gegevensblad armaturen

In de armaturencatalogus vindt u een afbeelding van het armatuur.

Lichtuitstraling 1:



Armatuurcategorie volgens CIE: 100  
CIE Flux code: 88 97 99 100 81

Vanwege ontbrekende symmetrie-eigenschappen kan er voor deze armatuur geen UGR-tabel worden weergegeve

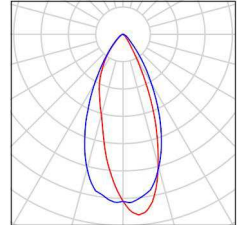
AAA-LUX  
Fijenhof 4  
5652 BJ EINDHOVEN  
The Netherlands

Operator Sales  
Telefoon  
Fax  
e-Mail

## Tennis 2 courts mh15 am4 aa4 / Stuklijst armaturen

4 Stuk    AAA-LUX WS1506 v6.0.0  
          Artikelnr.:  
          Lichtstroom (Armatuur): 163814 lm  
          Lichtstroom (Lampen): 202870 lm  
          Armatuurvermogen: 1550.0 W  
          Armatuurcategorie volgens CIE: 100  
          CIE Flux code: 88 97 99 100 81  
          Uitrusting: 1 x LED SOURCE AAA-LUX  
          (Correctiefactor 1.000).

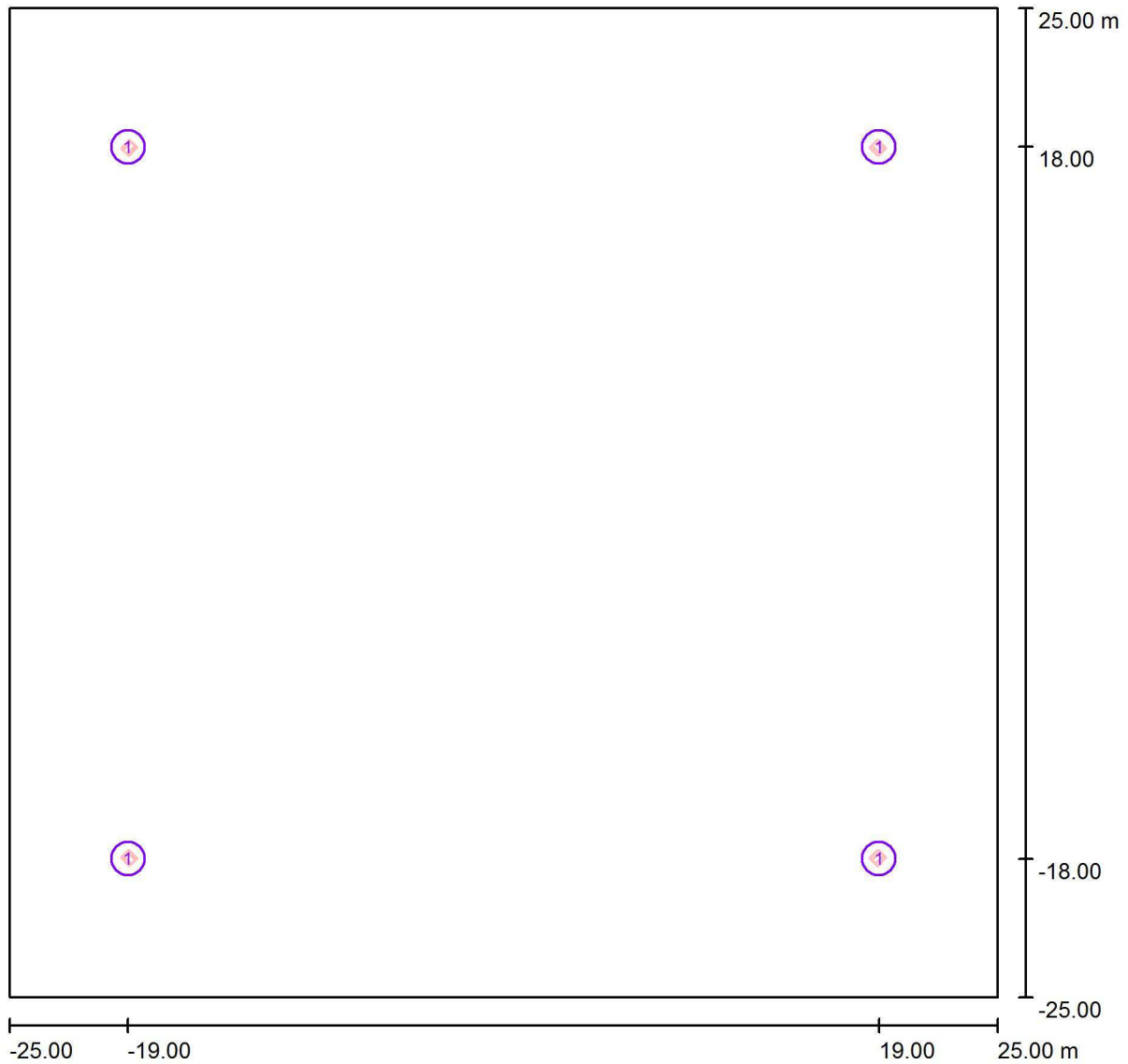
In de  
armaturen­katalogus  
vindt u een afbeelding  
van het armatuur.



AAA-LUX  
 Fijenhof 4  
 5652 BJ EINDHOVEN  
 The Netherlands

Operator Sales  
 Telefoon  
 Fax  
 e-Mail

**Tennis 2 courts mh15 am4 aa4 / Armaturen (positieschema)**



Schaal 1 : 358

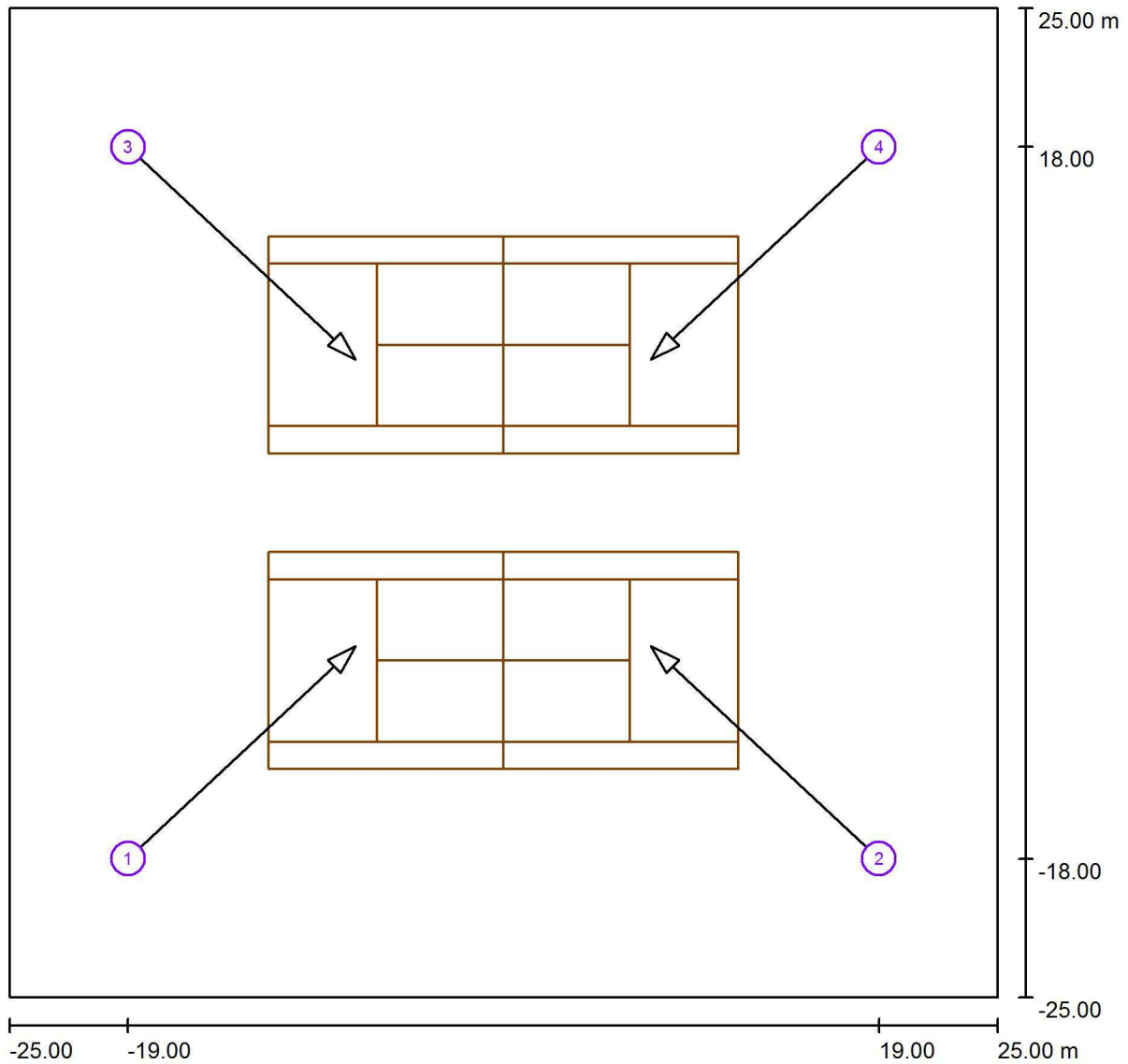
**Armaturen stuklijst**

Nr.	Stuk	Type
1	4	AAA-LUX WS1506 v6.0.0

AAA-LUX  
 Fijenhof 4  
 5652 BJ EINDHOVEN  
 The Netherlands

Operator Sales  
 Telefoon  
 Fax  
 e-Mail

### Tennis 2 courts mh15 am4 aa4 / Sportarmaturen (coördinatenlijst)



Schaal 1 : 358

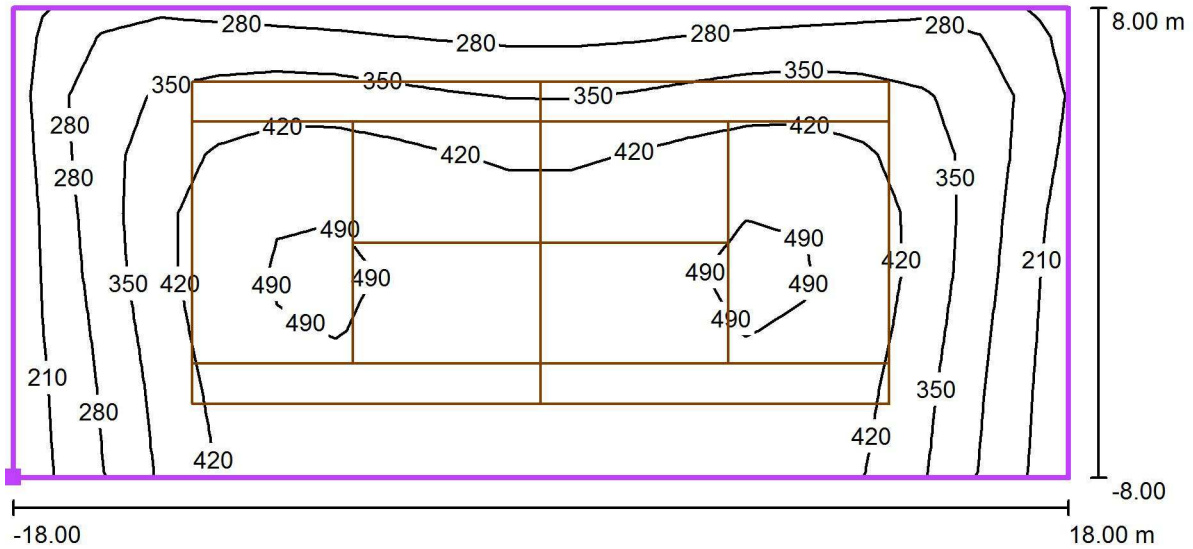
#### Lijst van sportarmaturen

Armatuur	Index	Positie [m]			Verlichtingspunt [m]			Verlichtingshoek [°]	Richting	Mast
		X	Y	Z	X	Y	Z			
AAA-LUX WS1506 v6.0.0	1	-19.000	-18.000	15.000	-7.471	-7.248	0.000	43.6	(C 0, G 0)	/
AAA-LUX WS1506 v6.0.0	2	19.000	-18.000	15.000	7.471	-7.248	0.000	43.6	(C 0, G 0)	/
AAA-LUX WS1506 v6.0.0	3	-19.000	18.000	15.000	-7.471	7.248	0.000	43.6	(C 0, G 0)	/
AAA-LUX WS1506 v6.0.0	4	19.000	18.000	15.000	7.471	7.248	0.000	43.6	(C 0, G 0)	/

AAA-LUX  
 Fijenhof 4  
 5652 BJ EINDHOVEN  
 The Netherlands

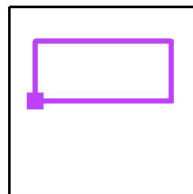
Operator Sales  
 Telefoon  
 Fax  
 e-Mail

**Tennis 2 courts mh15 am4 aa4 / Court 1 TA / Isolijnen (E, horizontaal)**



Waarden in Lux, Schaal 1 : 258

Positie van het vlak in het  
 buitendecor:  
 Gemarkerd punt: (-18.000 m, -  
 0.015 m, 0.000 m)



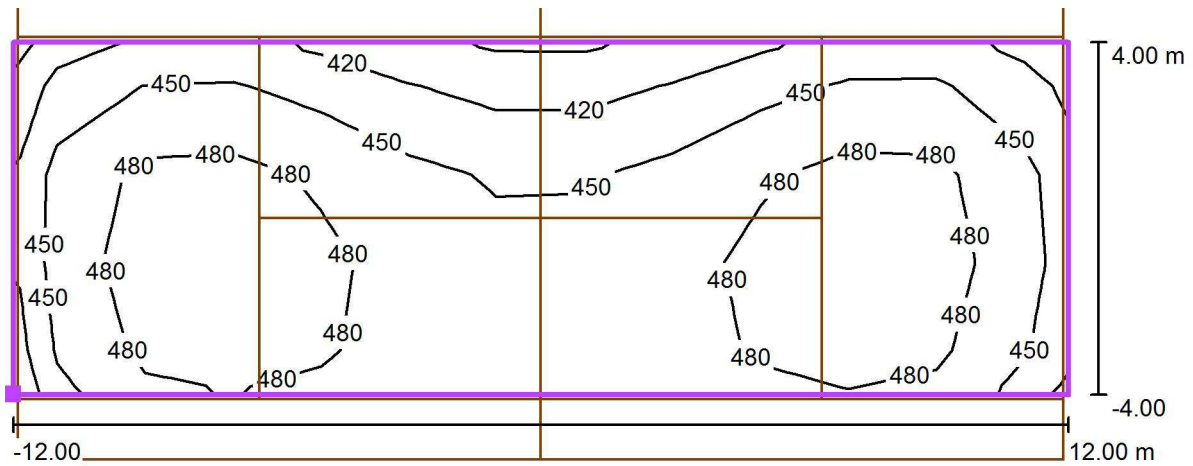
Raster: 19 x 9 Punten

$E_{gem}$ [lx]	$E_s$ [lx]	$E_{max}$ [lx]	$E_s / E_{gem}$	$E_s / E_{max}$
367	157	502	0.43	0.31

AAA-LUX  
 Fijenhof 4  
 5652 BJ EINDHOVEN  
 The Netherlands

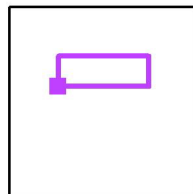
Operator Sales  
 Telefoon  
 Fax  
 e-Mail

**Tennis 2 courts mh15 am4 aa4 / Court 1 PA / Isolijnen (E, horizontaal)**



Waarden in Lux, Schaal 1 : 172

Positie van het vlak in het  
 buitendecor:  
 Gemarkeerd punt: (-12.000 m,  
 3.985 m, 0.000 m)



Raster: 13 x 5 Punten

$E_{gem}$ [lx]	$E_s$ [lx]	$E_{max}$ [lx]	$E_s / E_{gem}$	$E_s / E_{max}$
457	381	502	0.84	0.76