

Hockey mh15 am8 aa12

Field Hockey

Field Hockey Field

field dimensions: 91 meters x 55 meters

mounting height: 15 meters

number of poles: 8

number of fixtures: 12

lighting class: EN-12193 class II

horizontal illuminance in use = 250 lux

uniformity $E_{hmin}/E_{hgem} = 0.7$

IES files v6.0.3 - date: 23 December 2019

The nominal values shown in this report are the result of precision calculations, based upon precisely positioned luminaires in a fixed relationship to each other and to the area under examination. In practice the values may vary due to tolerances on luminaires, luminaire positioning, reflection properties and/or electrical supply. Tolerated differences are defined in EN-12193 clause 5.4 with a maximum of 10%.

Datum: 16.01.2019

Operator: HO

AAA-LUX
Meerenakkerplein 9
5652 BJ EINDHOVEN
The Netherlands

Operator HO
Telefoon
Fax
e-Mail

Inhoudsopgave

Hockey mh15 am8 aa12	
Voorblad project	1
Inhoudsopgave	2
AAA-LUX WS2006 v6.0.3	
Gegevensblad armaturen	3
AAA-LUX WS2706 v6.0.0	
Gegevensblad armaturen	4
Hockey mh15 am8 aa12	
Stuklijst armaturen	5
Armaturen (positieschema)	6
Sportarmaturen (coördinatenlijst)	7
Buitenvlakken	
Hockeyfield dimensions (TA)	
Isolijnen (E, loodrecht)	9

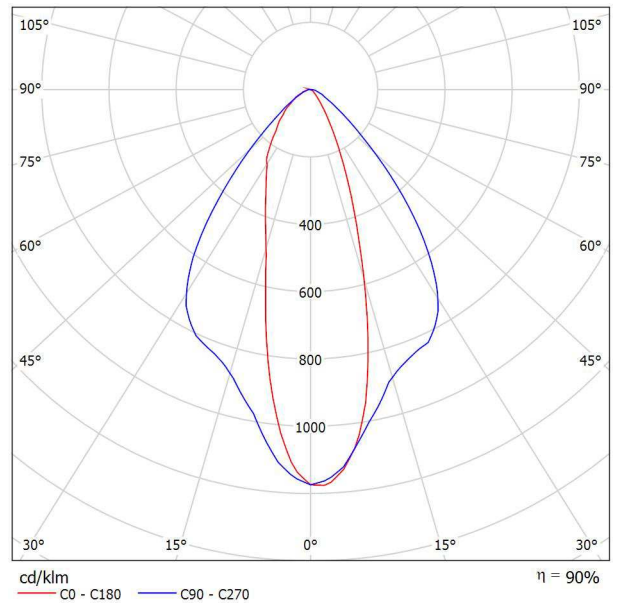
AAA-LUX
Meerenakkerplein 9
5652 BJ EINDHOVEN
The Netherlands

Operator HO
Telefoon
Fax
e-Mail

AAA-LUX WS2006 v6.0.3 / Gegevensblad armaturen

In de armaturenatalogus vindt u een afbeelding van het armatuur.

Lichtuitstraling 1:



Armatuurcategorie volgens CIE: 100
CIE Flux code: 79 95 99 100 90

Vanwege ontbrekende symmetrie-eigenschappen kan er voor deze armatuur geen UGR-tabel worden weergegeve

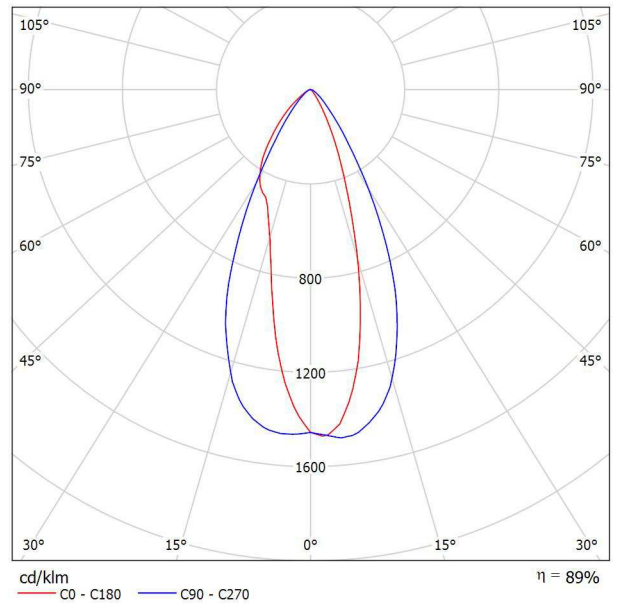
AAA-LUX
Meerenakkerplein 9
5652 BJ EINDHOVEN
The Netherlands

Operator HO
Telefoon
Fax
e-Mail

AAA-LUX WS2706 v6.0.0 / Gegevensblad armaturen

In de armaturenatalogus vindt u een afbeelding van het armatuur.

Lichtuitstraling 1:



Armatuurcategorie volgens CIE: 100
CIE Flux code: 88 97 99 100 89

Vanwege ontbrekende symmetrie-eigenschappen kan er voor deze armatuur geen UGR-tabel worden weergegeve

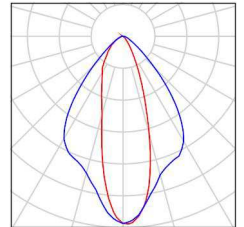
AAA-LUX
Meerenakkerplein 9
5652 BJ EINDHOVEN
The Netherlands

Operator HO
Telefoon
Fax
e-Mail

Hockey mh15 am8 aa12 / Stuklijst armaturen

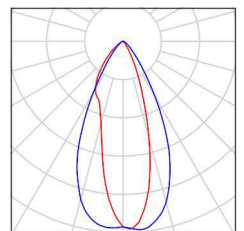
4 Stuk AAA-LUX WS2006 v6.0.3
 Artikelnr.:
 Lichtstroom (Armatuur): 182334 lm
 Lichtstroom (Lampen): 202870 lm
 Armatuurvermogen: 1550.0 W
 Armatuurcategorie volgens CIE: 100
 CIE Flux code: 79 95 99 100 90
 Uitrusting: 1 x LED SOURCE AAA-LUX
 (Correctiefactor 1.000).

In de
armaturen­katalogus
vindt u een afbeelding
van het armatuur.



8 Stuk AAA-LUX WS2706 v6.0.0
 Artikelnr.:
 Lichtstroom (Armatuur): 180209 lm
 Lichtstroom (Lampen): 202870 lm
 Armatuurvermogen: 1550.0 W
 Armatuurcategorie volgens CIE: 100
 CIE Flux code: 88 97 99 100 89
 Uitrusting: 1 x LED SOURCE AAA-LUX
 (Correctiefactor 1.000).

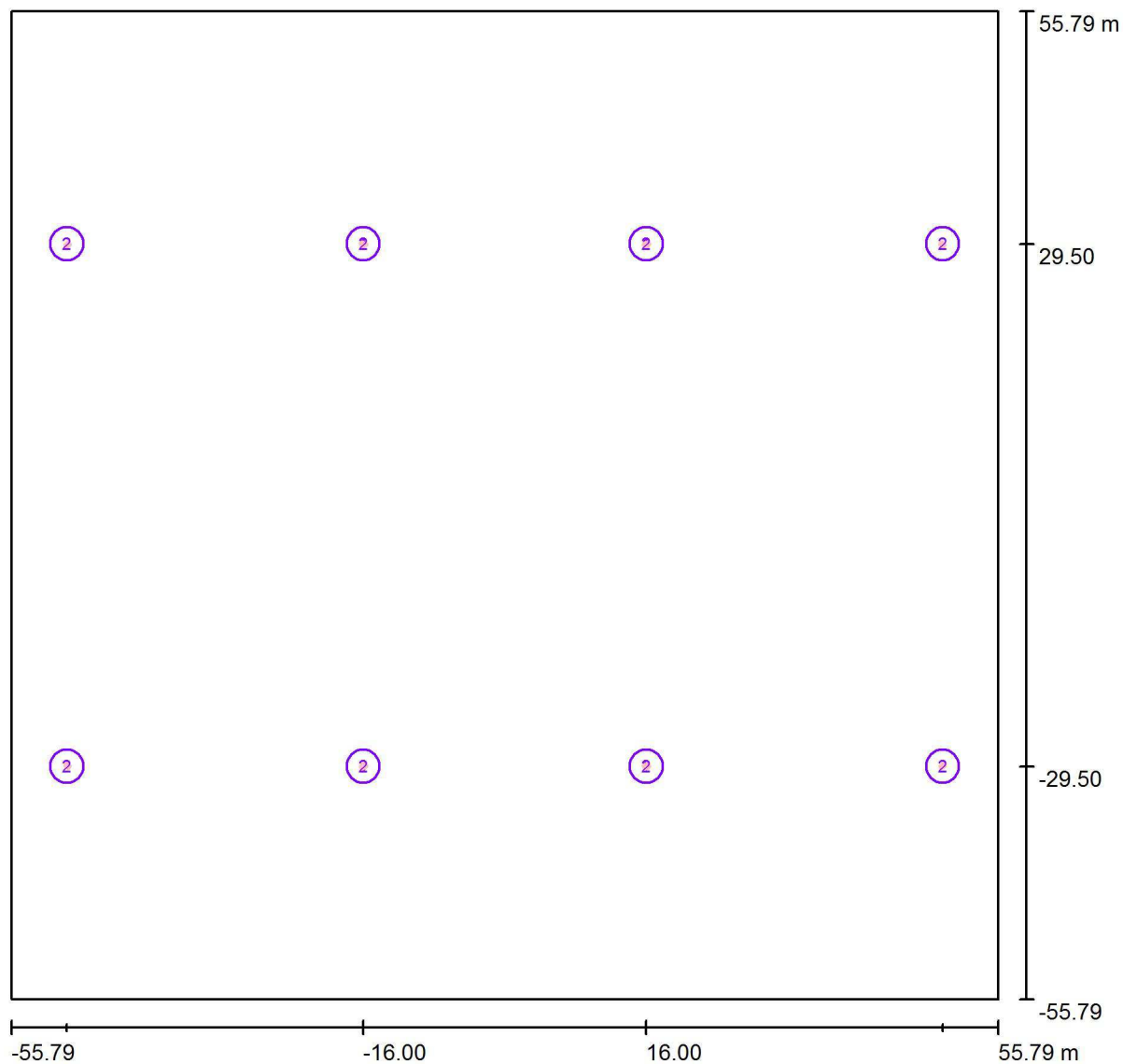
In de
armaturen­katalogus
vindt u een afbeelding
van het armatuur.



AAA-LUX
 Meerenakkerplein 9
 5652 BJ EINDHOVEN
 The Netherlands

Operator HO
 Telefoon
 Fax
 e-Mail

Hockey mh15 am8 aa12 / Armaturen (positieschema)



Schaal 1 : 798

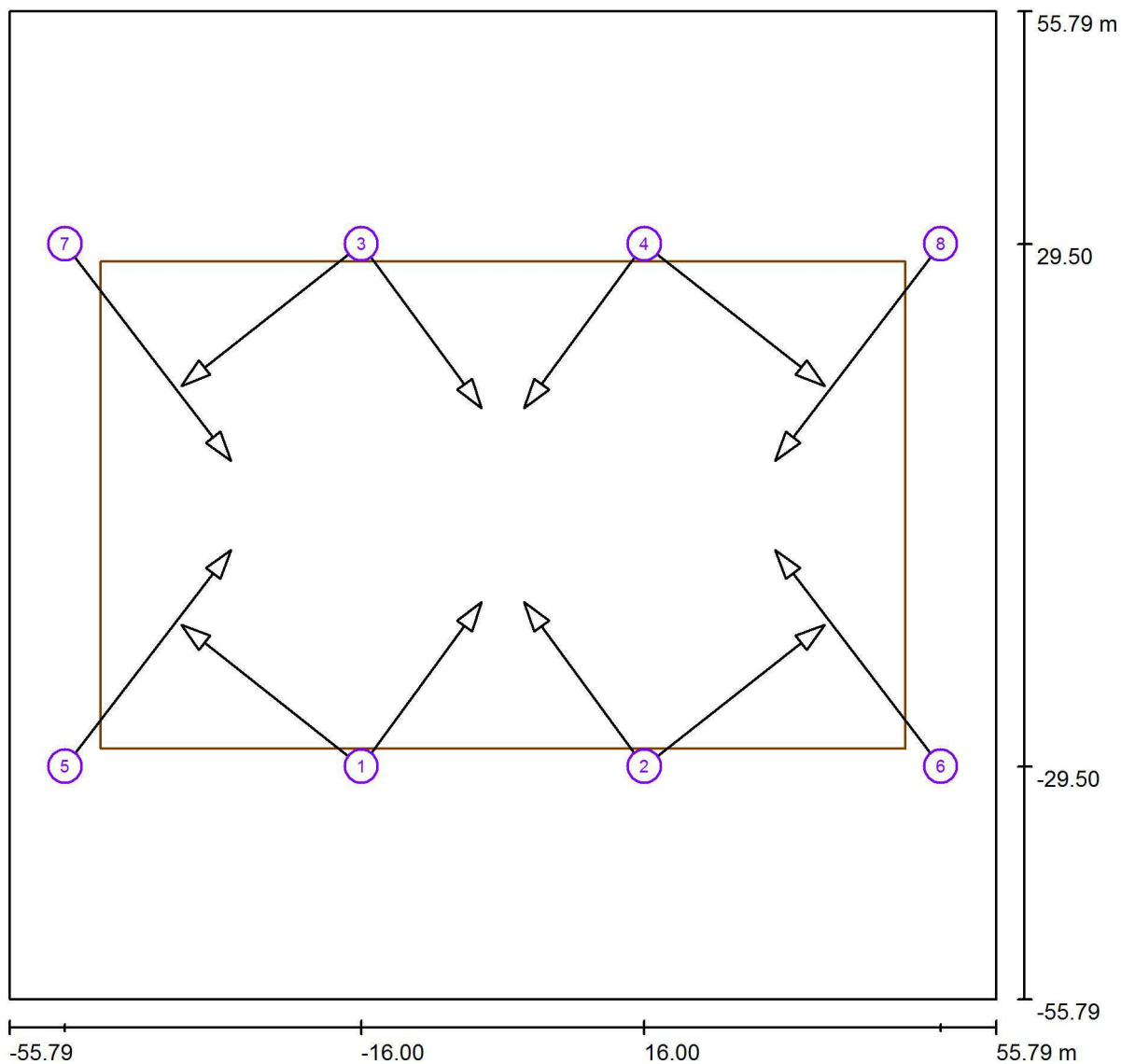
Armaturen stuklijst

Nr.	Stuk	Type
1	4	AAA-LUX WS2006 v6.0.3
2	8	AAA-LUX WS2706 v6.0.0

AAA-LUX
 Meerenakkerplein 9
 5652 BJ EINDHOVEN
 The Netherlands

Operator HO
 Telefoon
 Fax
 e-Mail

Hockey mh15 am8 aa12 / Sportarmaturen (coördinatenlijst)



Schaal 1 : 798

Lijst van sportarmaturen

Armatuur	Index	Positie [m]			Verlichtingspunt [m]			Verlichtingshoek [°]	Richting	Mast
		X	Y	Z	X	Y	Z			
AAA-LUX WS2006 v6.0.3	1	-16.000	-29.500	15.000	-2.382	-10.955	0.000	33.1	(C 0, G 0)	/
AAA-LUX WS2006 v6.0.3	2	16.000	-29.500	15.000	2.382	-10.955	0.000	33.1	(C 0, G 0)	/
AAA-LUX WS2006 v6.0.3	3	-16.000	29.500	15.000	-2.382	10.955	0.000	33.1	(C 0, G 0)	/
AAA-LUX WS2006 v6.0.3	4	16.000	29.500	15.000	2.382	10.955	0.000	33.1	(C 0, G 0)	/

AAA-LUX
Meerenakkerplein 9
5652 BJ EINDHOVEN
The Netherlands

Operator HO
Telefoon
Fax
e-Mail

Hockey mh15 am8 aa12 / Sportarmaturen (coördinatenlijst)

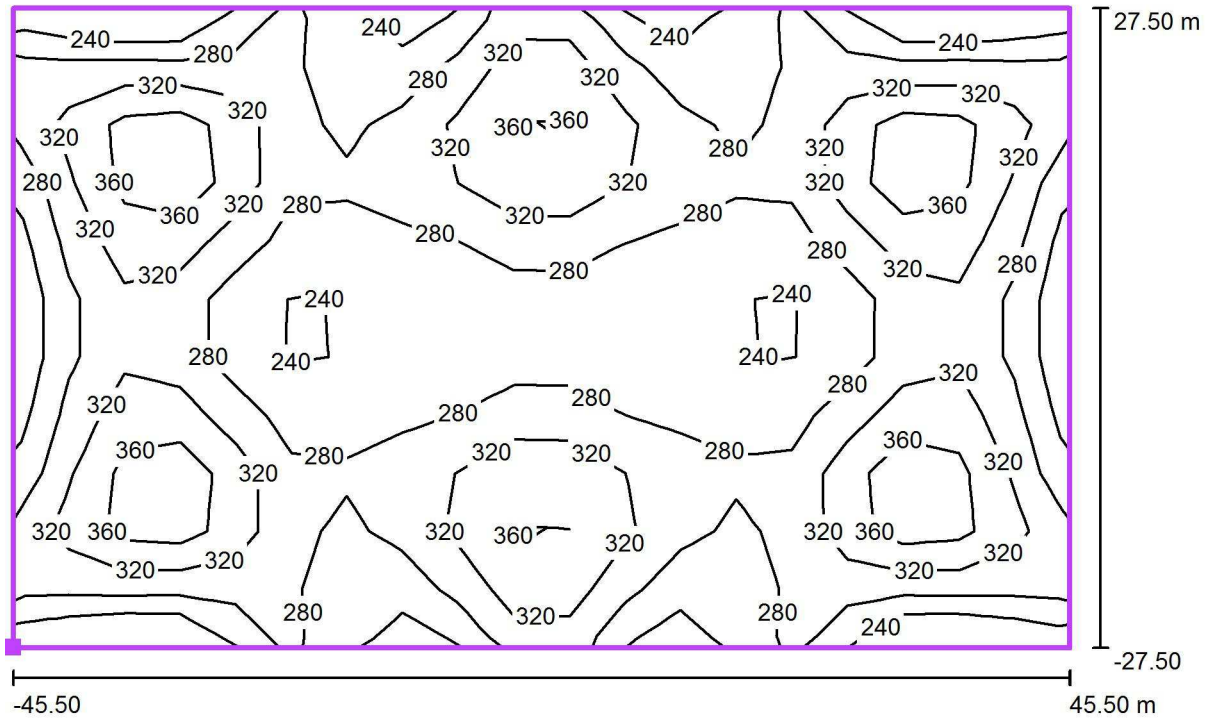
Lijst van sportarmaturen

Armatuur	Index	Positie [m]			Verlichtingspunt [m]			Verlichtingshoek [°]	Richting	Mast
		X	Y	Z	X	Y	Z			
AAA-LUX WS2706 v6.0.0	5	-49.500	-29.500	15.000	-30.749	-5.029	0.000	25.9	(C 0, G 0)	/
AAA-LUX WS2706 v6.0.0	6	49.500	-29.500	15.000	30.749	-5.029	0.000	25.9	(C 0, G 0)	/
AAA-LUX WS2706 v6.0.0	7	-49.500	29.500	15.000	-30.749	5.029	0.000	25.9	(C 0, G 0)	/
AAA-LUX WS2706 v6.0.0	8	49.500	29.500	15.000	30.749	5.029	0.000	25.9	(C 0, G 0)	/
AAA-LUX WS2706 v6.0.0	1	-16.000	-29.500	15.000	-36.359	-13.484	0.000	30.1	(C 0, G 0)	/
AAA-LUX WS2706 v6.0.0	2	16.000	-29.500	15.000	36.359	-13.484	0.000	30.1	(C 0, G 0)	/
AAA-LUX WS2706 v6.0.0	3	-16.000	29.500	15.000	-36.359	13.484	0.000	30.1	(C 0, G 0)	/
AAA-LUX WS2706 v6.0.0	4	16.000	29.500	15.000	36.359	13.484	0.000	30.1	(C 0, G 0)	/

AAA-LUX
 Meerenakkerplein 9
 5652 BJ EINDHOVEN
 The Netherlands

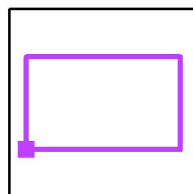
Operator HO
 Telefoon
 Fax
 e-Mail

Hockey mh15 am8 aa12 / Hockeyfield dimensions (TA) / Isolijnen (E, loodrecht)



Waarden in Lux, Schaal 1 : 651

Positie van het vlak in het
 buitendecor:
 Gemarkerd punt: (-45.500 m, -
 27.500 m, 0.000 m)



Raster: 19 x 11 Punten

E_{gem} [lx]	E_s [lx]	E_{max} [lx]	E_s / E_{gem}	E_s / E_{max}
296	226	406	0.76	0.56